

メンタルヘルス対策や治療と仕事の両立について

# 個別訪問支援を活用しませんか

メンタルヘルス対策や治療と仕事の両立支援に取り組む事業場には、  
体調の変化や薬の副作用、定期的な通院など、それぞれの状況に応じて正しい知識と理解、対応が必要です。  
当センターのメンタルヘルス対策・両立支援促進員が事業場を訪問し、  
様々な疑問や悩みの解消に向けたお手伝いをします。



## あなたの職場はどうですか

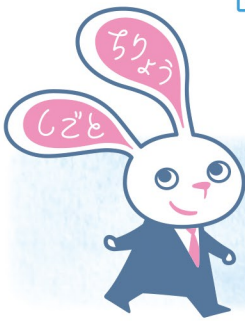


### ☑メンタルヘルス対策はできていますか



- ▶ 従業員にメンタルヘルス不調者がいるが、事業場としてどう対応すればいいの
  - ▶ 『心の健康づくり計画』の策定とは
  - ▶ ストレスチェックの進め方・活かし方は
- \*令和7年の労働安全衛生法の改正により50人未満の事業場にも3年以内に義務化されます

### ☑治療をしながら働き続けられるよう、 両立支援対策はできていますか



\*令和8年4月1日から努力義務化されます

- ▶ 継続的な治療が必要な病気になった従業員の相談窓口は周知されているか
- ▶ 治療しながら安心して仕事ができる職場環境づくりはできているか
- ▶ がんや難病に罹患した従業員の復職はどうすればいいのか

## まずはご相談ください。ご利用は無料です

このような対応が円滑に行われる職場は、健康な人にとっても安心して働くことができる職場です。

あなたの職場はどうですか？まだ対策ができていない事業場はもちろん、すでに対策を実施している事業場でも改めて確認することができます。是非この機会に個別訪問支援をご活用ください。

個別訪問支援をご希望の事業場は当センターホームページの【メンタルヘルス対策】【治療と仕事の両立支援】からお申込みください（下記参照）。日程を調整のうえ訪問支援をさせていただきます。

## ぎさんぽレンジャー

産保センターの5つの事業を表現しています



セミナー



メンタルヘルス



両立支援



専門相談



情報発信

ぎさんぽさん♪



岐阜産業保健総合支援センター  
公式キャラクター



独立行政法人労働者健康安全機構

## 岐阜産業保健総合支援センター

〒500-8844 岐阜市吉野町6-16 岐阜スカイウォールビルディング

TEL058-263-2311 FAX058-263-2366 URL <https://www.gifus.johas.go.jp>

