

企業の健康管理をサポートします

利用無料



# 岐阜産業保健総合支援センター 業務案内

1



## セミナーの 開催

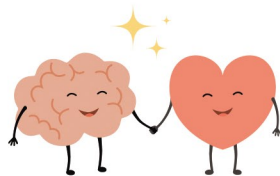
メンタルヘルスなど企業の安全衛生、健康管理に役立つセミナーをWEBや会場で開催しています。



申し込みはこちら



2



## メンタルヘルス 対策

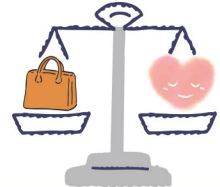
ストレスチェック導入や、従業員教育を支援します。義務化への備えにご活用ください。



申し込みはこちら



3



## 治療と仕事の 両立支援

病気の治療と仕事の両立を支援します。専門スタッフが制度導入や職場環境整備をサポートします。



申し込みはこちら



4



## 専門家による支援

産業医による検診結果の意見聴取、理学療法士による転倒・腰痛予防の事業場訪問や、保健師による健康相談・講話を実施しています。

理学療法士訪問



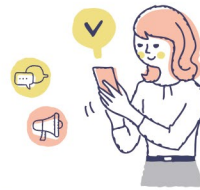
保健師訪問



地産保センター  
申し込み



5



## 情報提供

ホームページ、メルマガ、Xで、研修情報や産業保健に役立つ情報を発信しています。

メルマガ登録



Xアカウント



ぎさんぽさん♪



岐阜産業保健総合支援センター  
公式キャラクター



独立行政法人労働者健康安全機構

岐阜産業保健総合支援センター

<https://gifus.johas.go.jp>

〒500-8844 岐阜市吉野町6-16 岐阜スカイウォールビルディング

☎058-263-2311

(旧大同生命・廣瀬ビル)

お申し込みは  
ホームページから



# 実はこんなに頼れるセンターなんです!

多くの事業場が活用している支援があります。

あなたの事業場にもきっと役立ちます。ぎさんぼレンジャーにお任せください!

## セミナーの開催

衛生管理者などの産業保健スタッフや人事労務担当者を対象に、メンタルヘルス、化学物質管理、熱中症対策、高年労働者の健康支援、女性特有の健康課題など、今、企業に求められる最新テーマについてセミナーを開催しています。



## メンタルヘルス対策・治療と仕事の両立支援

事業場や治療中の従業員から寄せられる“よくあるお悩み”に※専門スタッフが訪問し、アドバイスします。

### メンタルヘルス対策

- 監督署から心の健康づくり計画の策定について指導された
- 元気がない従業員がいるけど、どう対応していけばいい?
- ストレスチェックについて、制度の導入や結果の活用って?
- 管理者や従業員に対する社内研修を行いたい



### 治療と仕事の両立支援

#### 事業場から多く寄せられるご相談

- 休職中の労働者が復職を希望しているが手順がわからない。
- 主治医にどう相談すればいいのかわからない。

#### 治療中の従業員から多く寄せられるご相談

- 傷病手当金など制度の活用がわからない
  - 病気を会社にどう伝えればいいのかかわからない
- \*身近な病院で相談窓口も設けております。



※専門スタッフ:保健師、理学療法士、臨床心理士、産業カウンセラー、社会保険労務士、労働衛生コンサルタントなど様々な専門家が登録しています。

## 専門家による支援

50人以上の  
事業場でも  
対応可能な支援

### ● 理学療法士の訪問サービスってどんなことをしてくれるの?

健康チェックや腰痛予防の体操、セミナーなどの対応が可能です。  
事前打ち合わせで企業の要望を踏まえて対応します。

50人未満の  
事業場への支援

### ● 保健師の訪問サービスってどんなことをしてくれるの?

健康診断後の保健指導や健康相談などを行います。従業員向けに女性の健康や、健康管理などの健康講話を行います。

### ● 県内7つの地域産業保健センター(地産保)での、 健診結果についての医師の意見聴取や面接指導、保健師による健康相談



### 情報提供

ホームページ・メルマガ・公式Xで、健康づくりに役立つ情報をお届けしています

Xはじめました



アカウント  
@gifu\_sanpo21

メルマガ登録



最新情報をご提供!

研究会  
申し込み等



センター  
URL



ぎさんぼレンジャー 産保センターの5つの事業を表現しています



セミナー



メンタルヘルス



両立支援



専門相談



情報発信